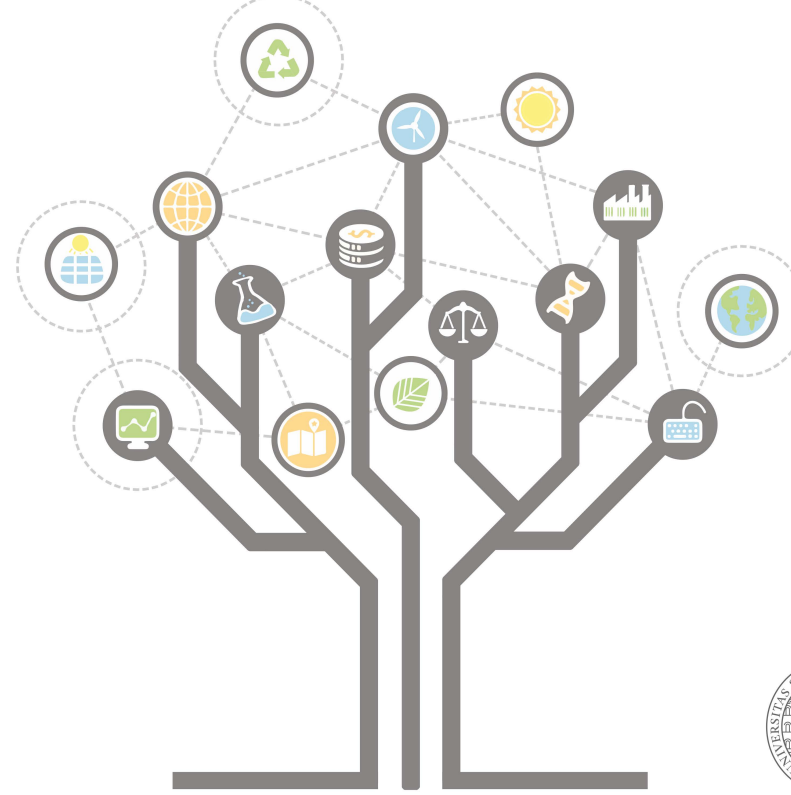


2. dan karijera u inženjerstvu okoliša

VARAŽDIN
10.12.2020.



STUDIJ
INŽENJERSTVA
OKOLIŠA



Autor: Matea Ružić, mag. ing. amb.

Mentor: Prof. dr. sc. Sanja Kapelj

Trasiranje toka sustava Plitvičkih jezera



Ulijevanje trasera natrijeva fluoresceina (uranin), u tok rječice Matice kod starog limnigrafa 23. rujna 2019. u 8:40 h

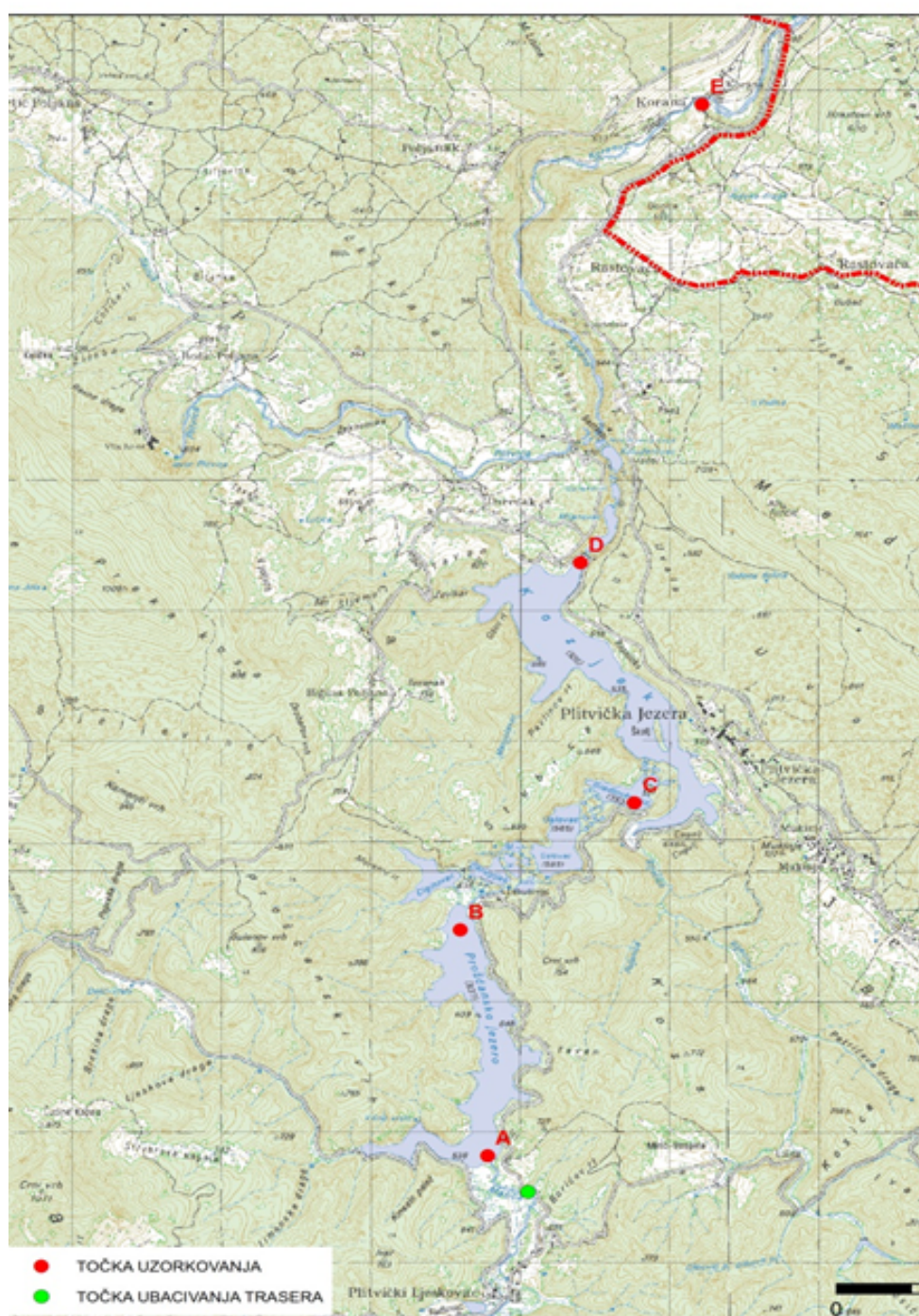


Lokacija B - Prošćansko jezero. Traser je prvi put zabilježen 23. rujna 2019. u 21:00 h



Lokacija D - Kozjački most. Traser je prvi put zabilježen 24. rujna 2019. u 04:30 h

Prikaz mjesta ubacivanja trasera i mjesta uzorkovanja površinske vode



ZAKLJUČAK

Traser je put od mjesta ubacivanja do sela Korana prošao za manje od 24 sata (23 h i 20 minuta). Uzimajući u obzir kišu koja je ubrzavala tok i vegetaciju koja je usporavala tok, možemo zaključiti da je traser svoj put prošao relativno brzo. Dobiveni rezultati vrijede samo za sezonske i hidrološke uvjete koji su vladali tijekom provedbe trasiranja i odnose se na trasiranje površinskog toka.



Lokacija A - novi limnigraf na ušću Matice u Prošćansko jezero. Traser je prvi put zabilježen 23. rujna 2019. u 10:00 h



Lokacija C - Gradinsko jezero. Traser je prvi put zabilježen 23. rujna 2019. u 22:30 h



Lokacija E - selo Korana. Traser je prvi put zabilježen 24. rujna 2019. u 08:00 h

DIPLOMSKI RAD, 2020.